



LIFTER DANMARK

Handels- og Ingeniørfirma ApS
Axel Kiers Vej 8 B
8270 Højbjerg
Tlf.: 86 72 22 88 ; mail: post@lifterdanmark.dk
www.lifterdanmark.dk

Når idéer
Løfter!

HILLITS

newton



Newtonfamilien, fra 250 ned til 50 kg



LIFTER DANMARK

www.lifterdanmark.dk

Et løft for medarbejderne

-løfter resultatet for virksomheden





Beregningen er meget enkel ...

Mere bliver gjort – på mindre tid, med mindre anstrengelse.

- + Forbedrede arbejdsbetingelser
- + Mindre fysisk anstrengelse
- + Færre skader
- + Formindsket sygefravær
- + Lavere helbredsomkostninger

= ... og du behøver ikke at være ligeså smart
Som Newton for at regne den ud



LIFTER DANMARK
www.lifterdanmark.dk

Jeg elsker Newton





Newton er designet med henblik på ergonomi

ADVARSEL!

Mennesker er biologiske konstruktioner. Deres muskelstruktur og knogler er ikke beregnet til anstrengende løft. Selv relative lette løft, hvis de bliver gjort forkert, eller over en periode kan forårsage slemme skader.

Tabte arbejdsdage.

Mere end halvdelen af alle arbejdsrelaterede helbredsproblemer skyldes beskadigede muskler, knogler eller bindevæv -kollektivt kendt som MSD (musculoskeletal disorders).

"MSD ER DEN STØRSTE HELBREDS- OG SIKKERHEDSUDFORDRNG FOR EUROPA".

Over 40 millioner EU arbejdere er ramt af MSD. Disse skader (uheld ikke inkluderet) koster arbejdsgivere over 385 millioner Euro pr. år.*

HVAD DU END BEDER OM - NEWTON KLARER DET

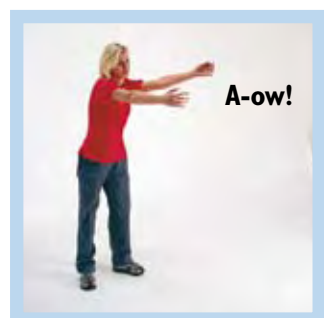
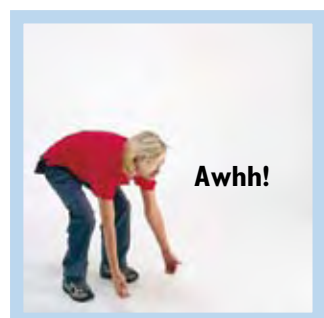
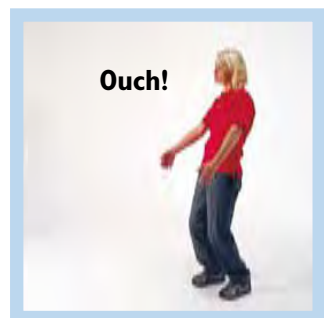
Overalt hvor der bliver løftet – kontorer, fabrikker, hospitaler, markeder, lager, scener, værksteder, forretninger, skoler, institutioner – Newton klarer det tunge arbejde og tager den uønskede belastning fra mennesket. Eftersom hovedårsagen til MSD kan fjernes ved at undgå tunge løft, kan Newton kaldes et helbredshjælpemiddel.

Og fordi den forøger mængden af gods og udstyr der kan transporteres er det også et effektiviseringsværktøj.

Newton sparer penge ved at reducere omkostninger til sygedage og er derfor en økonomisk investering med godt afkast.

Kald Newton hvad du vill! Vi bruger ofte øgenavne om ting vi elsker.

HURTY WORDS YOU DON'T WANT TO HEAR:



*Tallene og citatet kommer fra "EU reports on Health and Safety in Europe".



LIFTER DANMARK

www.lifterdanmark.dk



På værkstedsgulvet og i butikken.....
På lager og på kontor.....







LIFTER DANMARK

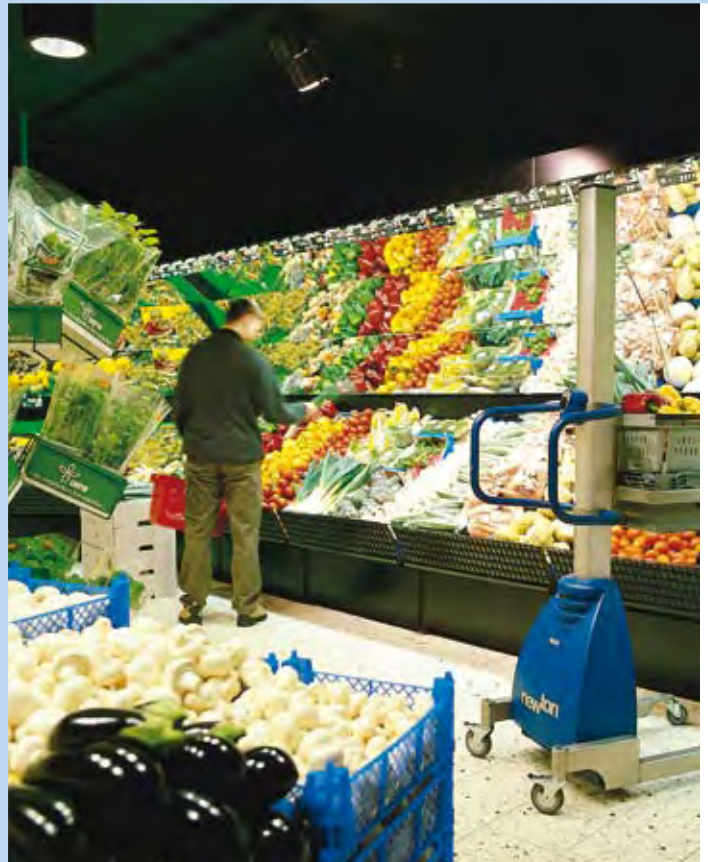
www.lifterdanmark.dk





LIFTER DANMARK

www.lifterdanmark.dk



På biblioteket og i indkøbscentre....

På laboratorier og i institutioner





LIFTER DANMARK

www.lifterdanmark.dk

Newton hæver standarden for løft

GODS FINDES I FORSKELLIGE VÆGTKLASER OG I FORSKELLIGE UDFORMNINGER
OG STØRRELSE - NEWTON KLARER DET HELE – FLEKSIBELT OG KAN TILPASSES

Newton anvender et modulsystem for at håndtere forskellige laster:

- platform
- bom
- gaffel
- klemme og drejeaggregat
- ramme for EU-standard kasser
- kundetilpasset anordning

Newton er ikke fleksibel m.h.t. ergonomiske overvejelser.. Kun den sikreste og mest behagelige måde at arbejde på accepteres. Der er ingen løse ledninger eller tilfældige mekanismer. Let tilgængelige håndtag, afrundede hjørner og sikre hjul sørger for sikker betjening.





Newton familiens tilbehør



EU-GAFFEL

Et værktøj til
EU-standardkasser



RUSTFRI AFTAGELIG PLADE

En løs aftagelig plade i
rustfri stål. Placeres over
standard plastpladen



GAFFEL

Et alsidigt værktøj til såvel
paller som ruller



PLADE DER KAN KLAPPES OP

Denne kombination med
plade og gaffel giver vognen
et stort anvendelsesområde.



ENKELT BOM

Til ruller, dæk mm.
Løfter alt med et hul
eller en krog.



V-blok til ruller

Til sikker håndtering af ruller
eller andre runde emner.



KLEMME OG VENDEAGGREGAT

Tønder gasflasker og
andre cylindriske emner
Kan vende dem op og ned



RULLEVENDER

Fra vandret til lodret
position eller hele vejen rundt.
Med expander



RULLEBANER

Til enkel af- og pålæsning
af tungt gods
Med lastfiksering



FORSTÆRKET EKSPANDER

Løfter, vender og drejer
tungere ruller.



EXPANDER

En expander der håndterer
og placerer ruller horisontalt
eller vertikalt.



Tekniske Specifikationer



NEWTON 50

Højde	1670 mm
Længde incl. standard platform	754 mm
Bredde	480 mm
Standard platform dim.	470 x 450 mm
Minimum løftehøjde**	110 mm
Maximum løftehøjde**	1450 mm

Løftehastighed	120 mm pr. sek
Løftekapacitet	50 kg
Batterier (Gastætte)	2 x 7,5 Ah 12 V
Ladningsspænding	240 V
Hjuldiam. for/bag	50 mm/125 mm
Standardudstyr	Lift med platform, svingbar , hjul, 230 VAC charger



NEWTON 70

Højde	1870 mm, 2070 mm*
Længde incl. standard platform	875 mm
Bredde	525 mm
Standard platform dim.	525 x 470 mm
Minimum løftehøjde**	130 mm
Maximum løftehøjde**	1535 mm, 1735 mm*

Løftehastighed	120 mm per second
Løftekapacitet	70 kg
Batterier (Gastætte)	2 x 7,5 Ah 12 V
Ladningsspænding	240 V
Hjuldiam. for/bag	80 mm/125 mm
Standardudstyr	Lift with platform, swivel, hjul, 230 VAC charger



NEWTON 100

Højde	1870 mm, 2070 mm,* 2370 mm*
Længde incl. standard platform	875 mm
Bredde	525 mm
Standard platform dim.	525 x 470 mm
Minimum løftehøjde*	140 mm
Maximum løftehøjde*	1535 mm, 1735 mm*, 2035 mm*
Løftehastighed	100 mm/sec
Løftekapacitet	100 kg
Batteries (Gastæt blybatteri)	2 x 7,5 Ah 12 V, 2 x 12 Ah 12 V

Ladningsspænding	240 V
Vægt ubelastet	50 kg
Elektrisk beskyttelsesklasse	IP 41
Hjuldiam. for/bag	80 mm/125 mm
Materiale standard platform	UHMW polyethylene
Materiale - ramme	Powder coated stål
- Søjle	Anodiseret aluminium
- hus	ABS plastic
Standardudstyr	Lift med platform, drejhjul (bageste m. bremse) 230 VAC lader



NEWTON 150

Højde	1870 mm, 2070 mm, 2370 mm
Længde incl. standard platform	875 mm
Bredde	525 mm
Standard platform dim.	525 x 470 mm
Minimum løftehøjde*	140 mm
Maximum løftehøjde*	1535 mm, 1735 mm*, 2035 mm*
Løftehastighed	80 mm/sec
Løftekapacitet	150 kg
Batterier (Gastæt blybatteri)	2 x 7,5 Ah 12 V, 2 x 12 Ah 12 V

Ladningsspænding	240 V
Vægt ubelastet	52 kg
Elektrisk beskyttelsesklasse	IP 41
Hjuldiam. for/bag	80 mm/125 mm
Materiale standard platform	UHMW polyethylene
Materiale - ramme	Powder coated stål
- Søjle	Anodiseret aluminium
- Hus	ABS plastic
Standardudstyr	Lift med platform, drejhjul (bageste m. bremse) 230 VAC lader



NEWTON 250

Højde	1975 mm, 2175 mm
Længde incl. standard platform	1102 mm
Bredde	622 mm
Standard platform dim.	600 x 500 mm
Minimum løftehøjde	150 mm
Maximum løftehøjde*	1535 mm, 1735 mm*

Løftehastighed	70 mm/sec
Løftekapacitet	250 kg
Batterier (Gastæt bly)	2 x 17 Ah 12 V
Ladespænding	240 V
Hjuldiam. for/bag	75 mm/160 mm
Standardudstyr	Lift med platform, drejhjul 230 VAC lader



REFLEX 70

Højde	1670 mm, 1970 mm
Længde incl. standard platform	780 mm
Bredde	595 mm
Standard platform dim	525 x 470
Minimum løftehøjde*	140 mm
Maximum løftehøjde*	1465 mm, 1765 mm
Løftehastighed	100 mm/sec
Løftekapacitet	70 kg
Batterier (Gas-tæt bly)	2 x 7,5 Ah 12 V

Ladespænding	240 V
Vægt ubelastet	43 kg
Elektrisk sikkerhedsklasse	IP 41
Hjuldiam. for/bag	80 mm/100 mm urethane
Materiale standard platform	304 rustfri stål UHMW polyethylen
Materiale (ramme, søjle og hus)	304 rustfri stål Hvid powder coating
Standardudstyr	Lift med platform, drejhjul (bageste med bremse) 230 VAC lader



REFLEX 200

Højde	1840 mm
Længde	
standard platform	1015 mm
Bredde	520 mm
Standard platform dim.	525 x 540 mm
Minimum løftehøjde*	100 mm
Maximum løftehøjde*	1500 mm
Løftehastighed	100 mm/sec
Løftekapacitet	200 kg

Gastæt blybatteri	2 x 17 Ah 12 V
Ladespænding	240 V
Vægt ubelastet	100 kg
Elektrisk sikkerhedsklasse	IP 41
Hjuldiam. for/bag	80 mm/100 mm urethane
Materiale standard platform	304 Rustfrit stå

TILVALG: Hastighedskontrol (joystick), Aftageligt håndpanel, batteri indikator, ekstra garanti (totalt 3 år) med mere. Newton stableren kan tilpasses til dit behov!

Stablerne er konstrueret i henhold til: Directive 98/37/EC relating to machinery in approximation of Member State laws; Directive 73/23/EEC on guidelines applying to low voltage electrical equipment; and Directive 89/336/EEC on conformity to appliance standards. Tilbehør og supplerende dele er konstrueret i henhold til: En 1175-1 for the general requirements for battery powered trucks, og EN 1757-1 vedr. sikkerhed for stablere.

* Med standard platform, andre muligheder på forespørgsel





LIFTER DANMARK

www.lifterdanmark.dk



Reflex 70

En Lønssom investering i ergonomi og intern transport af gods. Den er designet med henblik på fleksibilitet og funktionalitet, og kan løfte op til 70 kg. Med et let tryk på knappen løfter den støjsvage batteridrevne motor din last op til ønsket højde. Reflex 70 fås i rustfri stål samt i hvidlakeret udførelse.

Reflex 200

En lift i rustfri stål for laster op til 200 kg. Reflex 200, det seneste medlem i serien af ergonomiske lifte, er vedligeholdelsesfri og der indgår en mængde forskellige løfteværktøjer. Den er designet med henblik på sikkerhed. Reflex 200 er et kraftfuldt redskab til hurtige løft, og er en klog investering i dit personales velbefindende og din virksomheds styrke.



newton[®]

Et løft for de ansatte

En helt for arbejdsgiveren

HALLINS



LIFTER DANMARK

Handels- og Ingeniørfirma ApS

Axel Kiers Vej 8 B

8270 Højbjerg

Tlf.: 86 72 22 88 ; mail: post@lifterdanmark.dk

www.lifterdanmark.dk